

# Roxtec RS OMD seal



**EN** The Roxtec RS OMD is a round entry seal, consisting of two adaptable halves with removable layers on both the inside and the outside. Compression is integrated in the seal. Allows easy installation around an existing cable or pipe.

- Attachment by expansion in holes
- Adaptability on the outside to fit round openings of varying sizes
- For one cable or pipe

**ES** El sello RS OMD de Roxtec es un sello Redondo compuesto de dos mitades adaptables con capas desmontables en el interior y el exterior. La compresión está integrada en la unidad. Facilita la instalación alrededor de cables y tuberías ya existentes.

- Adhesión por dilatación en agujeros
- Adaptabilidad externa a una gran variedad de diámetros de agujero
- Paca un cable o una tubería

**CN** 烙克赛克 RS OMD 型产品为圆形入口密封装置，由两个内外均有多径垫圈的半圆组成。内有集成压缩密封装置。可用于现有电缆和管道的周围安装。

- 通过洞内膨胀安装
- 外部可调节功能，适用各种不同的洞径
- 可用于单电缆或单管线密封

**FR** La bague RS OMD Roxtec se compose de deux parties adaptables avec couches à peler à la fois à l'intérieur et l'extérieur. La compression est intégrée. Permet une installation facile autour d'un câble ou d'une tuyauterie existants.

- Fixation par expansion dans les trous
- Capacité d'adaptation extérieure à une vaste plage de diamètres de trous
- Pour un câble ou une tuyauterie

**DE** Der Roxtec RS OMD ähnelt dem RS, verfügt aber auch außen über entfernbare Pellen. Die Kompressionseinheit ist in die Dichtung integriert. Ermöglicht die Installation um ein vorhandenes Kabel oder Rohr.

- Expansionsmontage
- Anpassbar an verschiedene Bohrungsdurchmesser
- Für ein Kabel oder Rohr

# RS OMD seal, with core, acid proof stainless steel fittings

RS OMD 密封件, 耐酸不锈钢挡板, 带中心塞

RS OMD Stopfen, säurefeste, rostfreie Edelstahlbeschläge mit Kern

Sello RS OMD, componentes en acero inoxidable a prueba de ácidos con núcleo central

Bague RS OMD avec noyau central, acier inoxydable résistant aux acides



RS 25 OMD AISI 316

RS 31 OMD AISI 316

RS 43 OMD AISI 316

RS 50 OMD AISI 316

RS 68 OMD AISI 316



RS 100 OMD AISI 316

RS 125 OMD AISI 316

RATINGS		Fire: A-Class		Water pressure: 4 bar		Gas pressure: 2.5 bar		
<b>CN</b>	密封件	适配电缆/管道的直径 (毫米)   (英寸)		孔径 Ø (毫米)   Ø (英寸)		重量 (千克)   (磅)		货号
<b>DE</b>	Stopfen	Für Kabel/Rohr (mm)   (in.)		Für Lochdurchmesser Ø (mm)   Ø (in.)		Gewicht (kg)   (lb)		Art.-Nr.
<b>ES</b>	Sello	Para cable/tubería (mm)   (pulgadas)		Para diámetro de hueco Ø (mm)   Ø (pulgadas)		Peso (kg)   (libra)		Nº art.
<b>FR</b>	Bague	Pour câble/tuyauterie (mm)   (pouces)		Pour diamètre de trou Ø (mm)   Ø (pouces)		Poids (kg)   (lb)		Nº d'article
<b>EN</b>	Seal	For cable/pipe (mm)   (in)		For hole diameter Ø (mm)   Ø (in)		Weight (kg)   (lb)		Art. No.
	<b>RS 25 OMD AISI 316</b>	0+3,6-12	0+0.142-0.472	25-30	0.984-1.181	0.05	0.121	<b>RSO0100251021</b>
	<b>RS 31 OMD AISI 316</b>	0+4-17	0+0.157-0.669	31.5-35.5	1.240-1.398	0.06	0.132	<b>RSO0100311021</b>
	<b>RS 43 OMD AISI 316</b>	0+4-23	0+0.157-0.906	43.5-51.0	1.713-2.008	0.2	0.441	<b>RSO0100431021</b>
	<b>RS 50 OMD AISI 316</b>	0+8-30	0+0.315-1.181	50.5-58.0	1.988-2.283	0.3	0.661	<b>RSO0100501021</b>
	<b>RS 68 OMD AISI 316</b>	0+26-48	0+1.024-1.890	69.0-76.5	2.717-3.012	0.5	1.102	<b>RSO0100681021</b>
	<b>RS 100 OMD AISI 316</b>	0+48-70	0+1.890-2.756	101.0-108.0	3.976-4.252	1.0	2.205	<b>RSO0101001021</b>
	<b>RS 125 OMD AISI 316</b>	0+66-98	0+2.598-3.858	126.0-143.0	4.961-5.630	1.9	4.058	<b>RSO0101251021</b>

## RS OMD seal, without core, acid proof stainless steel fittings

RS OMD 密封件, 耐酸不锈钢挡板, 不带中心塞

RS OMD Stopfen, säurefeste, rostfreie Edelstahlbeschläge ohne Kern

Sello RS OMD, componentes en acero inoxidable a prueba de ácidos sin núcleo central

Bague RS OMD sans noyau central, acier inoxydable résistant aux acides



RS 100 OMD AISI 316 woc



RS 125 OMD AISI 316 woc



RS 150 OMD AISI 316 woc

ROUND FRAMES/SEALS

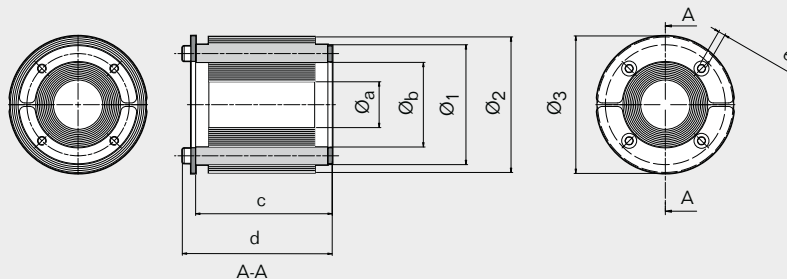
<b>RATINGS</b>	<b>Fire: A-Class</b>	<b>Water pressure: 4 bar</b>	<b>Gas pressure: 2.5 bar</b>
----------------	----------------------	------------------------------	------------------------------

	适配电缆/管道的直径范围 (毫米)   (英寸)		孔径 Ø (毫米)   Ø (英寸)		重量 (千克)   (磅)		货号
	(mm)	(in.)	Ø (mm)	Ø (in.)	(kg)	(lb)	
<b>CN</b> 密封件	Für Kabel/Rohr (mm)   (in.)		Für Lochdurchmesser Ø (mm)   Ø (in.)		Gewicht (kg)   (lb)		Art.-Nr.
<b>DE</b> Stopfen	Para cable/tubería (mm)   (pulgadas)		Para diámetro de hueco Ø (mm)   Ø (pulgadas)		Peso (kg)   (libra)		Nº art.
<b>ES</b> Sello	Pour câble/tuyauterie (mm)   (in)		Pour diamètre de trou Ø (mm)   Ø (pouces)		Poids (kg)   (lb)		Nº d'article
<b>FR</b> Bague	For cable/pipe (mm)   (in)		For hole diameter Ø (mm)   Ø (in)		Weight (kg)   (lb)		Art. No.
<b>EN</b> Seal	48-70	1.890-2.756	101.0 - 108.0	3.976 - 4.252	0.9	1.984	<b>RSO0001001021</b>
<b>RS 100 OMD AISI 316 woc</b>	66-98	2.598-3.858	126.0 - 143.0	4.961 - 5.630	1.2	2.756	<b>RSO0001251021</b>
<b>RS 125 OMD AISI 316 woc</b>	93-119	3.661-4.685	151.0 - 168.0	5.945 - 6.614	1.6	3.417	<b>RSO0001501021</b>
<b>RS 150 OMD AISI 316 woc</b>							

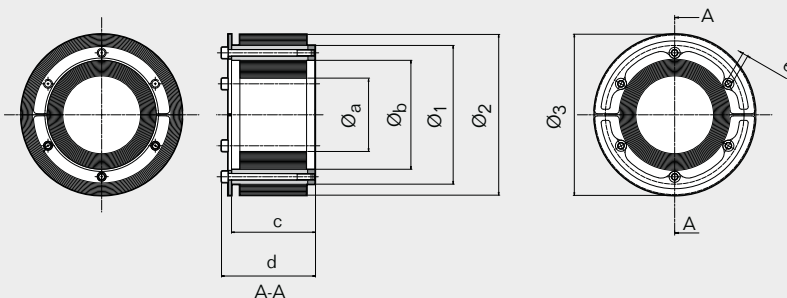
# RS OMD seal, technical information

RS OMD 密封件, 技术信息 | RS OMD Stopfen, technische Daten | Sello RS OMD, información técnica | Bague RS OMD, informations techniques

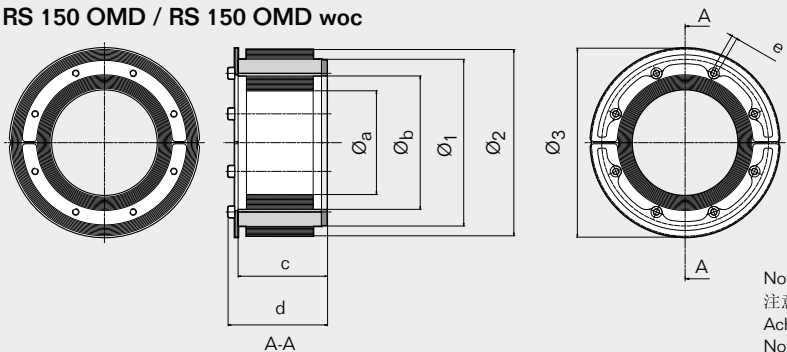
## RS 25 OMD / RS 31 OMD / RS 43 OMD / RS 50 OMD / RS 68 OMD



## RS 100 OMD / RS 100 OMD woc / RS 125 OMD / RS 125 OMD woc



## RS 150 OMD / RS 150 OMD woc



Note: All dimensions are nominal values  
 注意: 所有的尺寸都是参考值  
 Achtung: Alle angegebenen Maße sind Nominalwerte  
 Nota: Todas las dimensiones son valores nominales  
 N.B.: toutes les dimensions sont nominales

Pos	RS OMD 25		RS OMD 31		RS OMD 43		RS OMD 50		RS OMD 68		RS OMD 100		RS OMD 125		RS OMD 150	
	(mm)	(in)	(mm)	(in)	(mm)	(in)	(mm)	(in)	(mm)	(in)	(mm)	(in)	(mm)	(in)	(mm)	(in)
Ø <sub>a</sub>	3.6	0.142	4	0.157	4	0.157	8	0.315	26	1.024	48	1.890	66	2.598	93	3.661
Ø <sub>b</sub>	12	0.472	17	0.669	23	0.906	30	1.181	48	1.890	70	2.756	98	3.858	119	4.685
Ø <sub>1</sub>	25	0.984	31	1.220	43	1.693	50	1.969	68	2.677	100	3.937	125	4.921	150	5.906
Ø <sub>2</sub>	30	1.181	36	1.417	51	2.008	58	2.283	76	2.992	108	4.252	143	5.630	168	6.614
Ø <sub>3</sub>	32	1.260	37	1.457	53	2.087	60	2.362	78	3.071	110	4.331	145	5.709	170	6.693
c	38.5	1.516	40	1.575	78	3.071	78	3.071	78	3.071	78	3.071	78	3.071	79	3.110
d	43	1.693	44	1.732	85	3.346	85	3.346	85	3.346	87	3.425	87	3.425	88	3.465
e	*	*	*	*	**	**	**	**	**	**	***	***	****	****	*****	*****

\* SW2.5 mm (4x) / SW0.098" (4x)  
 \*\*\*\* SW5 mm (6x) / SW0.197 (6x)

\*\* SW4 mm (4x) / SW0.157 (4x)  
 \*\*\*\*\* SW5 mm (8x) / SW0.197 (8x)

\*\*\* SW4 mm (6x) / SW0.157 (6x)